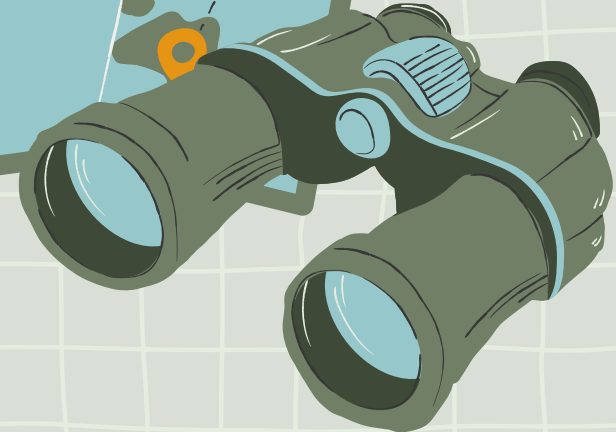
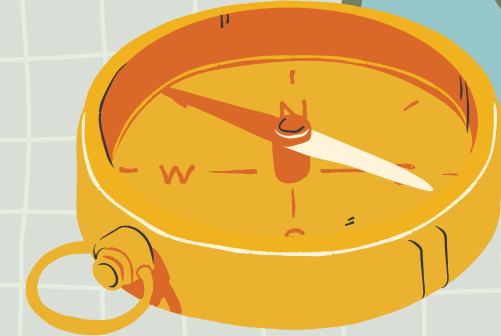
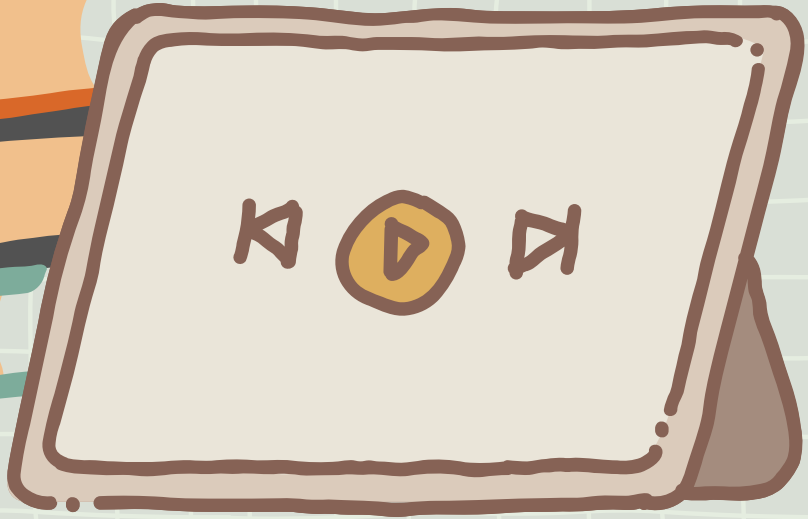




# Herzlich willkommen





[www.rkm.de](http://www.rkm.de)



fast 600 Schüler\*innen  
50 Lehrer\*innen  
20 Jugendbegleiterinnen

### **Schulleitung**

Rektorin Frau Galimpas  
Konrektor Herr Zündel  
Konrektor IT Herr Drexler

### **Schulsozialarbeit**

**Kristin** Kadir

### **Sekretariat**

Frau Kientsch  
Frau Trefz  
Frau Pokorny  
(Ganztageskoordinatorin)

### **Hausmeister**

Herr  
Weinberger

### **Mensaleitung**

Frau Barthels



# Schulsozialarbeit

Kristin Kadira



Tel.: 0711 8367 1626  
Handynummer: 0162 6944474  
E-Mail: [kadira@org.rkm.de](mailto:kadira@org.rkm.de)



Ziel: Die Kinder und Jugendlichen in ihrer Entwicklung **sozial**, **emotional** und **individuell** zu begleiten.

# Die Realschule



Klasse 5  
Orientierungsstufe

Unterricht auf M-Niveau (Realschulniveau)  
Versetzungentscheidung in das G- oder M-Niveau am  
Ende der Klasse 5 nach Versetzungsordnung

Klasse 6/7/8/9

- Unterricht nach Niveaustufe G-/M-Niveau im Klassenverband in Kl. 6, 7
- Trennung in den Hauptfächern in Klasse 8 und 9
- G-Niveau führt zum Hauptschulabschluss Ende Klasse 9

Klasse 10

- Realschulabschluss Ende Klasse 10
- nach erreichtem HSA gibt es die Möglichkeit, den RSA zu erwerben bei guten Noten



**Unterricht im G- und M-Niveau**



# Was erwartet Ihre Kinder ab September 2025

**zwei** Klassenlehrern/-innen

Fachunterricht bei Fachlehrern  
in **Fachräumen**

**Informatik und Medienbildung**  
als neues Fach bis Klasse 10

Schwimmunterricht Kl. 5

Soziales Lernen im **Klassenrat**  
Klassenlehrerstunde

Coaching  
**2x im Jahr**

**Training im Sozialverhalten**  
Leben in der Gemeinschaft

Elternarbeit  
**Elterngespräche**  
**Schulplaner**  
**Bemerkungen/Einträge**

**Kennenlertage**

3 Tage: Mi, Do, Fr  
in 1. Woche  
Mensaeinweisung

**Lerngänge**

z.B. Bauernhof, Flughafen,  
Kraftwerk, Museen

3 Tage Schullandheim in  
Klasse 6 als schulische  
Veranstaltung



### RKM 70 Minuten-Modell

**Beispiel  
Klasse 5-7**

**Stundenplan**

	Mo	Di	Mi	Do	Fr
7:45 – 8:55	KLARA	D	Sw/Ek	D	Fö
9:00 – 10:10	M	E	Sw/D	E	Geo
Große Pause 10:10 – 10:30					
10:30 – 11:40	D	Re	Bläser	M	Bio
Mo/Do 35 min	Mittagspause mit Essen und SOLeben				11:45 – 12:55
Di/Mi 70 min	SOLeben				SOLeben
13:10 – 14:20	BK/Mus	SOLeben	SOLeben	IT	
14:25 – 15:35	Sp	AG	AG	Sp	

Was erwartet Ihre Kinder ab September 2025





Berufsorientierung in  
Kooperation mit Firmen

**Profile**



**Naturwissenschaftl.  
Arbeiten in Projekten**



**Ganztageschule**



**Bläserklassen**



**Informatik + Medienbildung**

The logo consists of the letters 'RKM' in a stylized, green, blocky font. The 'R' and 'K' are connected, and the 'M' is separate. The letters are set against a white background within an orange speech bubble.

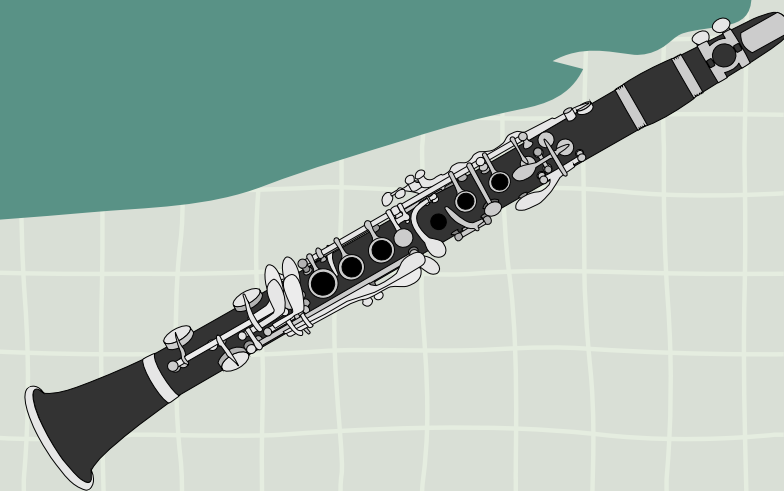
lernen leben leisten



**Bläserklassen-Workshop**  
gemeinsam mit der Musikschule  
**vormittags**  
während des Unterrichts



**Bläserklassen**



**RKM**  
lernen leben leisten

Ansprechpartnerin  
**Frau Pokorny**

**Ganztagesbetreuung**  
**Nun also doch!**



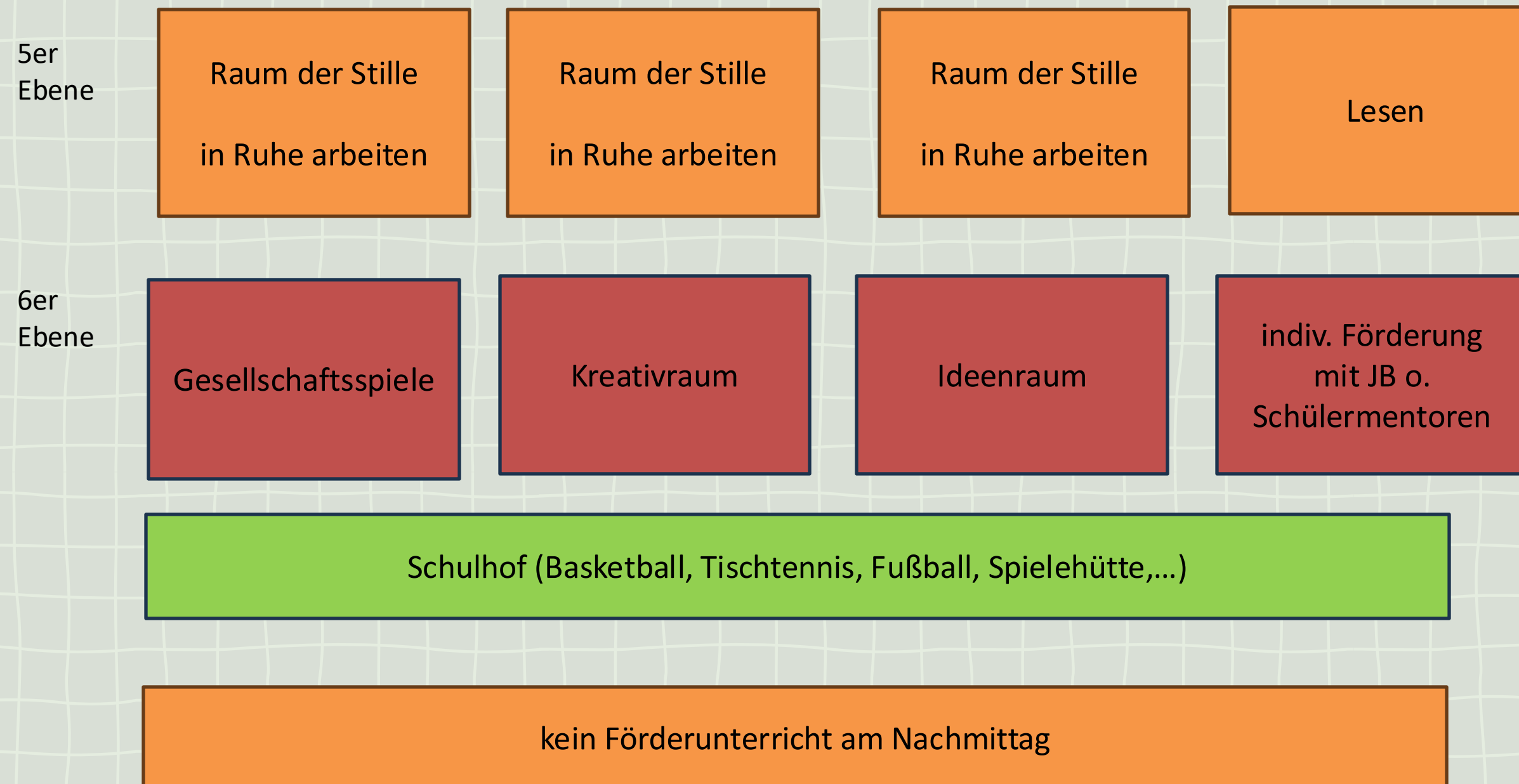
**Ganztagesesschule**

Anmeldung  
für SJ **verbindlich**

**2025/26**

# Ganztagesbetreuung

- SOLeben = LuH der Freiwilligkeit Klasse 5-7
- Anmeldung mit Namenskärtchen
- z.B. Checkpoint



Der Schüler/die Schülerin entscheidet selbst, ob sie die HA in der Schule oder zu Hause macht.

The logo for RKMM, consisting of the letters 'RKMM' in a stylized, green, blocky font.

lernen leben leisten

Ansprechpartnerin  
**Frau Pokorny**

## Flexibel wählbare Ganztagesbetreuung heißt:

- mind. 3 Tage/max. 4 Tage
- Dienstag oder/und Mittwoch frei wählbar
- nur SOLeben oder SOLeben + AG
- SOLeben
  - Mo/Do 35 min
  - Di/Mi 70 min
- Arbeitsgemeinschaften 70 min

Anmeldung  
für SJ **verbindlich**

2025/26

A circular photograph showing several children playing soccer on a paved area. One child in a red tracksuit is in the foreground, and others are visible in the background.

**Ganztagesesschule**



Ansprechpartnerin  
**Frau Pokorny**

## Flexibel wählbare Ganztagesbetreuung heißt:

Ausgabe der **Anmeldeformulare** und  
 Beratung im Anschluss an diesen  
 Elternabend hier in der Mensa



**Ganztagesesschule**

### Teilnahme an SOLeben (Selbstorganisiertes Leben):

- am Betreuungstag verpflichtend
- am Montag und Donnerstag verpflichtende Teilnahme, da Nachmittagsunterricht
- wählen Sie zusätzlich Dienstag und/oder Mittwoch (3 Tage verpflichtend)

<input checked="" type="radio"/>	<b>Montag</b> 35 min	<input type="radio"/>	<b>Dienstag</b> 70 min	<input type="radio"/>	<b>Mittwoch</b> 70 min	<input checked="" type="radio"/>	<b>Donnerstag</b> 35 min
----------------------------------	-------------------------	-----------------------	---------------------------	-----------------------	---------------------------	----------------------------------	-----------------------------

### Teilnahme an Arbeitsgemeinschaften

<input type="radio"/>	<b>Dienstag *</b> von 14.25 Uhr bis 15.35 Uhr	<input type="radio"/>	<b>Mittwoch</b> von 14.25 Uhr bis 15.35 Uhr
-----------------------	---	-----------------------	---

**RKM**  
lernen leben leisten

Ansprechpartnerin  
**Frau Pokorny**

## Flexibel wählbare Ganztagesbetreuung heißt:

Ausgabe der **Anmeldeformulare** und  
Beratung im Anschluss an diesen  
Elternabend hier in der Mensa



**Ganztagesesschule**

Anmeldung  
für SJ **verbindlich**

2025/26



**Ganztageschule**

Korntal Münchingen  
Schulverpflegung Realschule

Home Impressum Kontakt Voraussetzungen Mail

edv service  
schaupp gmbh

Informationen

- ▶ Ich melde mich das 1 Mal an!
- ▶ Kennzeichnungspflicht von Zusatzstoffen
- ▶ Helferplan/ Hier werden Helfer gesucht
- ▶ Hygiene-Infos für alle Helfer
- ▶ Einladung zum Helferkaffee

Anmeldung

Benutzername / Karten Nummer:

Passwort:

Passwort vergessen?  
Sie melden sich das erste mal an?

© EDV Service Schaupp GmbH V. 4.2.0

Bestellung via Internet  
4,50 € pro Essen inkl. Getränke (Tee, Wasser),  
Rohkost und Nachtisch (Stand Juli 2025 )



Briefe für Essensteilnehmer bitte am Ende hinten mitnehmen

**RKM**  
lernen leben leisten

Ansprechpartnerin  
**Frau Pokorny**

## Wir brauchen Unterstützung:

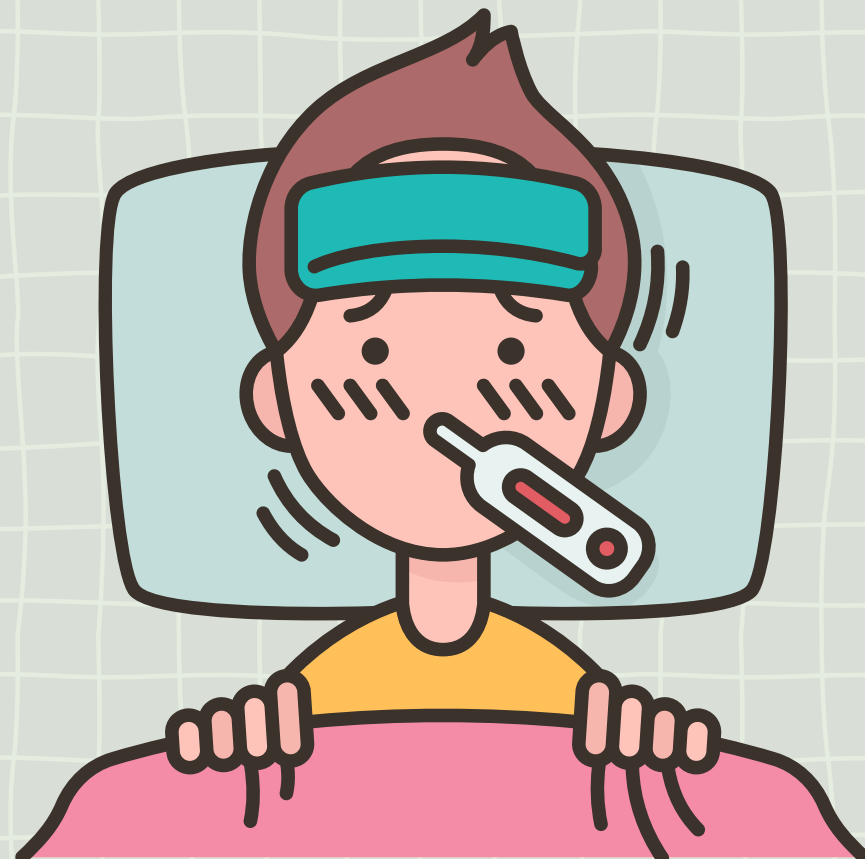
Jugendbegleiter


- für das Schülercafé
- für AGs
- für Spiele und individuelle Förderung von Schülern



**Ganztageschule**

# Wege der Kommunikation



<p>Ihr Kind ist nicht in der Lage, zur Schule zu gehen.</p> <p> </p>	<p>Sie rufen <b>am ersten Tag bis 8.00 Uhr</b> im Sekretariat an und melden ihr Kind krank oder senden eine Email.</p> <p>Tel.: 0711 83 44 34 info@rs-km.de</p>
<p>Ihr Kind ist krank.</p> <p></p>	<p>Die <b>schriftliche Entschuldigung</b> der Eltern muss innerhalb von <b>3 Werktagen</b> vorgelegt werden.</p> <p><b>Keine Email!</b></p> <p>Bei <b>längerer Erkrankung</b> sowie <b>vor und nach den Ferien</b> muss eine <b>ärztliche Bescheinigung</b> vorgelegt werden (Sonst Schulpflichtverletzung!)</p>
<p>Fehlen ohne Entschuldigung</p> <p></p>	<p>Schulpflichtverletzung</p> <ul style="list-style-type: none"><li>- Elterngespräch</li><li>- versäumte Leistungsmessungen werden mit „ungenügend“ bewertet</li></ul>

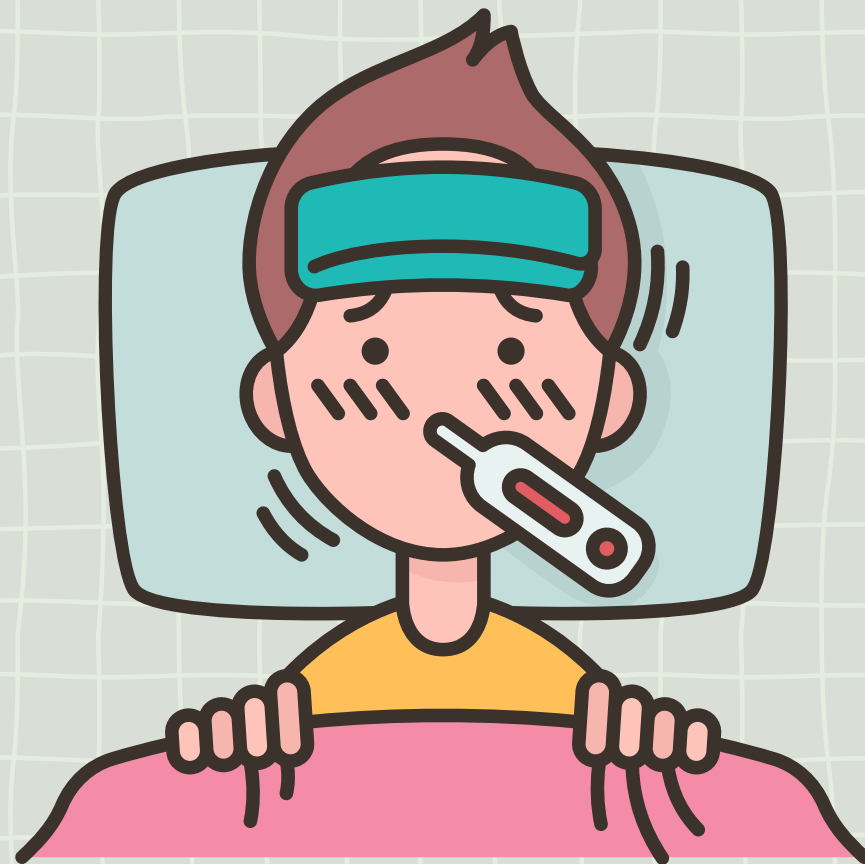
# Wege der Kommunikation

Ihr Kind wird **in der Schule** krank:

Ihr Kind ruft Sie aus dem Sekretariat an .  
(Bitte geben Sie immer die aktuelle Handynummer  
im **Sekretariat** und im **Schulplaner** an.)

Sie müssen Ihr krankes Kind in der Schule  
abholen/abholen lassen.

Sie erhalten einen "Laufzettel", welchen Sie im  
Sekretariat bei Abholung unterschreiben.



# Wege der Kommunikation



## bei Problemen

1. Fachlehrer/innen
2. Klassenlehrer/innen
3. Schulleitung

Schulsozialarbeit: Kristin Kadir  
Schülersprecher\*in  
Vertrauenslehrer\*in

## **Ziel:**

Wir ziehen an einem Strang zum Wohle aller Schüler/innen. 600 SuS bedürfen der Einhaltung grundlegender Verhaltensregeln, um ein friedliches, faires Miteinander zu ermöglichen.

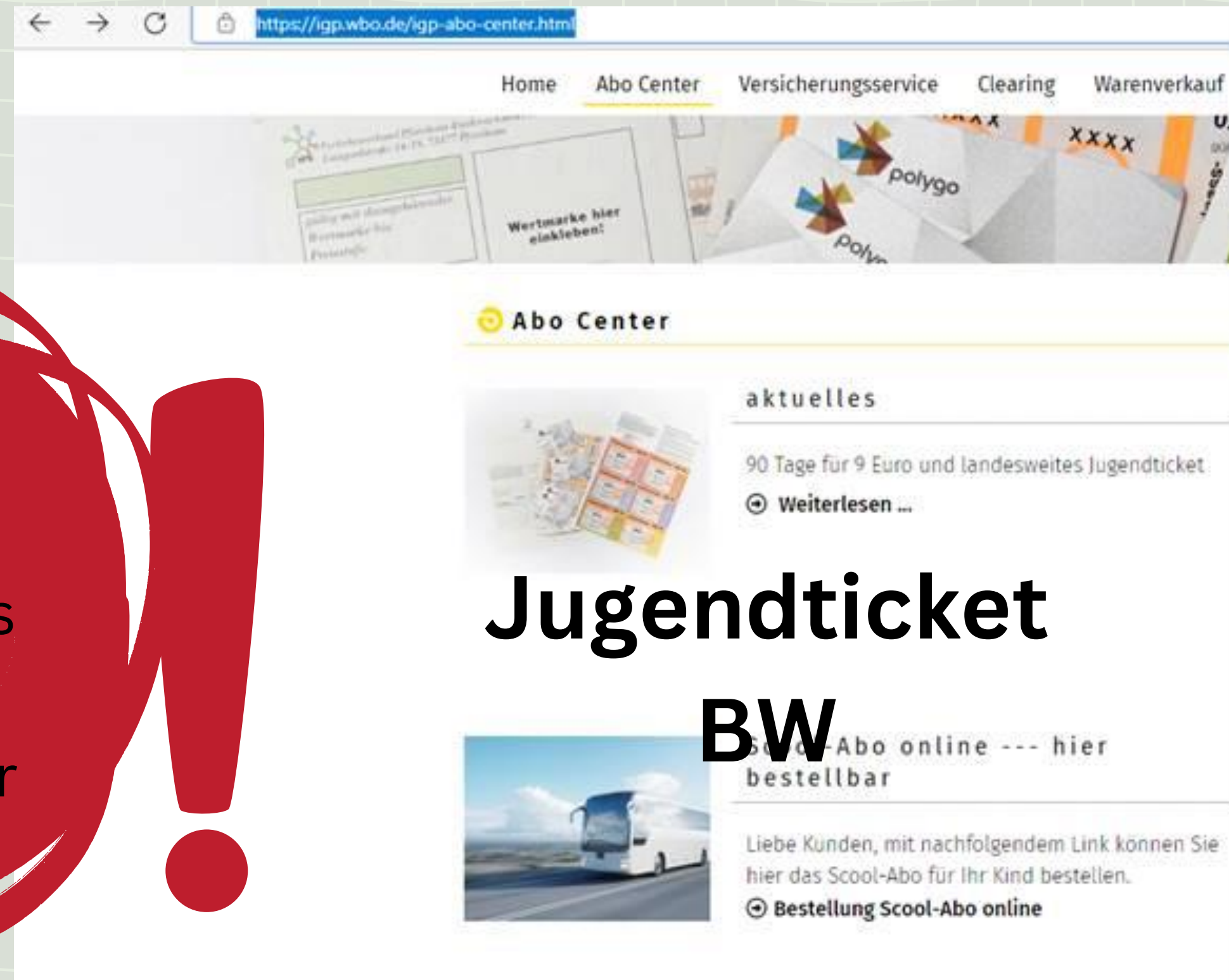
**Für ein konstruktives Miteinander zum Wohle aller in der Schule Beteiligten!**

Wir freuen uns auf unsere neuen Schülerinnen und Schüler und wünschen Ihnen und Ihren Kindern erfolgreiche sechs Schuljahre an der RKM.

# VVS-Abo

**RKM**  
lernen leben leisten

direkt  
online  
bis spätestens  
**10.08.25**  
für September



The screenshot shows the 'Abo Center' page of the website <https://igp.wbo.de/igp-abo-center.html>. The navigation menu includes 'Home', 'Abo Center', 'Versicherungsservice', 'Clearing', and 'Warenverkauf'. The main content area features a section titled 'aktuelles' with two items:

- Jugendticket**: 90 Tage für 9 Euro und landesweites Jugendticket. [Weiterlesen ...](#)
- Scool-Abo online --- hier bestellbar**: Liebe Kunden, mit nachfolgendem Link können Sie hier das Scool-Abo für Ihr Kind bestellen. [Bestellung Scool-Abo online](#)



# Förderverein

## “Freunde der Realschule”



**Stand heute**

**RKM**  
lernen leben leisten

**Leseförderung**



**Lernen mit iPads ab Klasse 8**



**GTS Kl. 5-7**

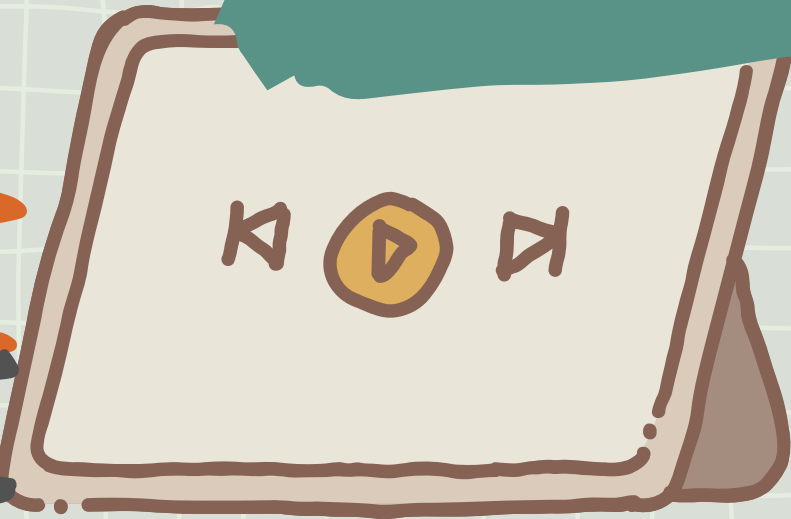


**SLH 6 und 8**



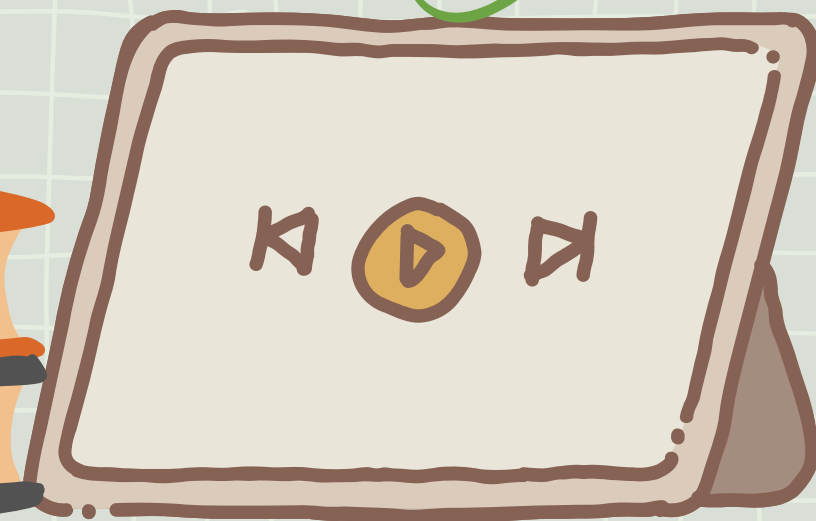
Jetzt gehts los ...

Einschulungsfeier  
16. September 2025  
um 14.30 Uhr Mensa





# Danke fürs Zuhören





???



